

CER TALABOT

25A BOULEVARD TALABOT

30000 NIMES

TEL 0466678144

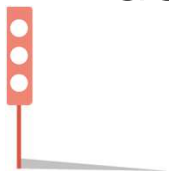
AGR E0203003230

CER 
C'EST RÉUSSIR

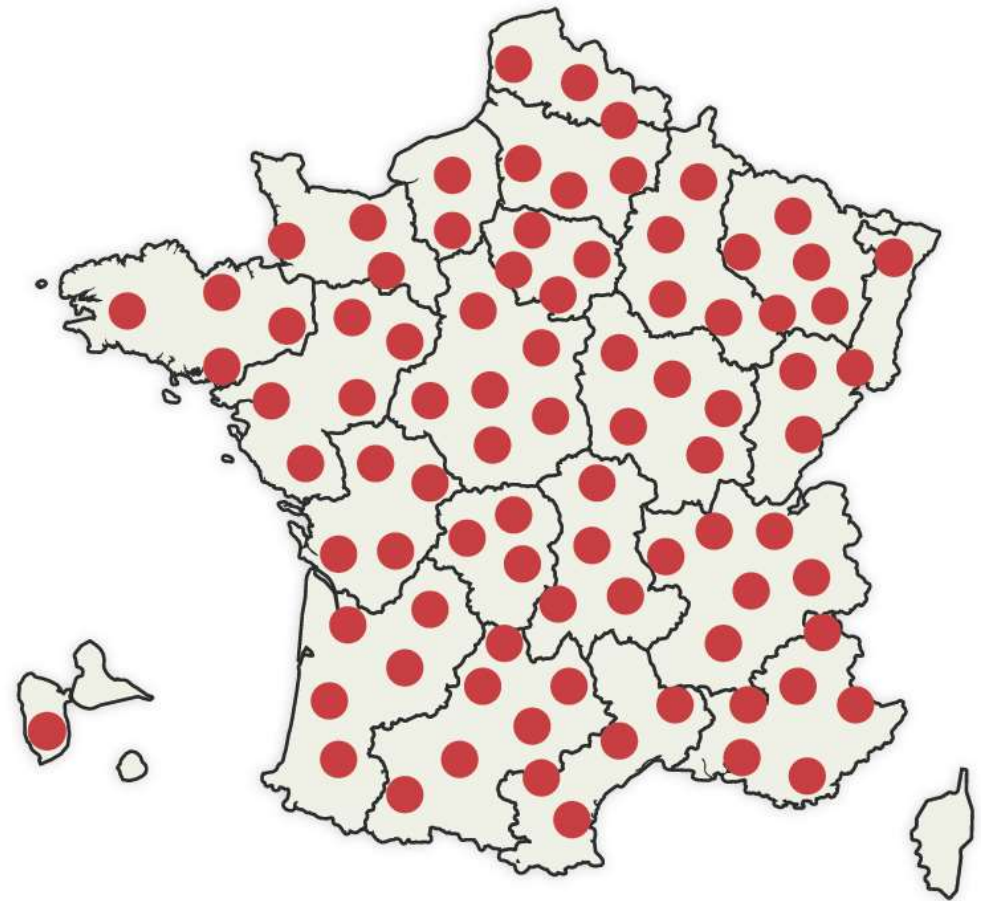
CER RÉSEAU

L'association des **Centres d'Education Routière**, forte de plus de **550** enseignes réparties sur l'ensemble du territoire français, est un réseau d'écoles de conduite, créé en **1983** et regroupant des professionnels dont le premier métier est de **former des futurs conducteurs**.

L'objectif principal de CER réseau est de participer activement à l'amélioration de la **sécurité routière** de l'ensemble des usagers de la route, quels que soient leur âge et la nature de leur activité. Les adhérents au réseau des CER sont des **chefs d'entreprise indépendants** qui ont fait le choix de se retrouver sous une même bannière.



CER RÉSEAU



Nos FORMATIONS



PERMIS B 18 ANS

VÉHICULES AUTOMOBILES

- Véhicule \leq 3500 kg
- 8 passagers (conducteur non compris)
- Remorque $<$ 750 kg
- Avoir l'ASSR 2 ou l'ASR
- Validité 15 ans

Filière TRADITIONNELLE

- Une formation de base de 20 heures minimum

Filière AAC

LA CONDUITE ACCOMPAGNÉE



- Dès 15 ans
- De l'expérience avec un accompagnateur;
1 an minimum de conduite et 3000 km minimum
- un rendez-vous préalable et 2 rendez-vous pédagogiques;
- le permis dès 17 ans et demi (conduite seul(e) à 18 ans);
- une réduction de la période probatoire à 2 ans ;

Filière CONDUITE SUPERVISÉE

- À partir de 18 ans
- De l'expérience avec un accompagnateur;
- Un rendez-vous préalable ;



PERMIS BOÎTE AUTOMATIQUE

LE B(78)

- Une formation de base de 13 heures minimum;
- Avoir l'ASSR 2 ou l'ASR

FORMATIONS PARTICULIERS

LE CODE EN LIGNE

Afin d'améliorer la préparation à l'examen du code de la route et du permis de conduire, accédez à la plate-forme CER de cours et tests en ligne.



PERMIS A2 18 ANS

MOTOCYCLETTES AVEC OU SANS SIDE-CAR

- Formation de 20 heures minimum
- Cylindrée \geq 125 cm³
- Puissance \leq 35 kW.
- Avoir l'ASSR 2 ou l'ASR
- Validité 15 ans

FORMATION A1 VERS A2 18 ANS

- Formation de 15 heures
- Cylindrée \geq 125 cm³
- Puissance \leq 35 kW
- Avoir le Permis A1



PERMIS A1 16 ANS

MOTOCYCLETTES 125 CM³ AVEC OU SANS SIDE-CAR OU TRICYCLES À MOTEUR

- Formation de 20 heures minimum
- Cylindrée \leq 125 cm³
- Puissance \leq 11 kW
- Tricycles puissance \leq 15 kW
- Avoir l'ASSR 2 ou l'ASR
- Validité 15 ans

FORMATION 7 HEURES 20 ANS

- Formation 7 heures
- + de 21 ans pour Tricycle puissance \leq 15 kW
- Avoir le permis B depuis 2 ans



FORMATION PASSERELLE A2 VERS A

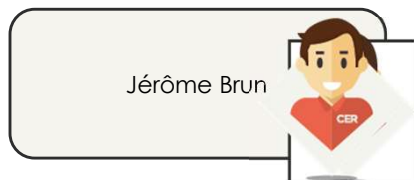
20 ANS

MOTOCYCLETTES AVEC OU SANS SIDE-CAR

- Formation de 7 heures
- Puissance \geq 35 kW.
- Tricycles puissance \geq 15 kW
- Avoir le Permis A2 depuis 2 ans

NOTRE ÉQUIPE

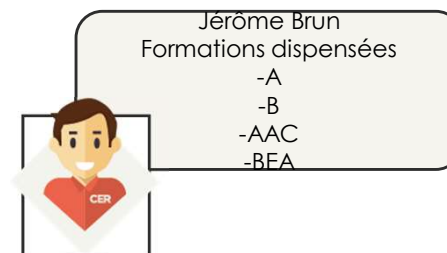
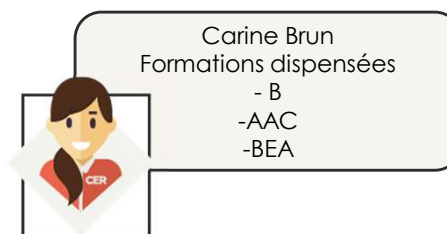
CHARGÉ(E) DES RELATIONS AVEC LES ÉLÈVES ET REFERENT HANDICAP



RESPONSABLE PÉDAGOGIQUE ET REFERENT ENTREPRISE



NOS ENSEIGNANTS



INFOS PRATIQUES

FORMATIONS 2 & 3 ROUES

>> Formations dispensées



Notre école de conduite dispose d'une **piste** située à Parking du Stade des Costières
30000 Nîmes

Elle se situe à **4,1** km (soit **11** min de l'école de conduite)

Le point de RDV se fait toujours à l'école de conduite

Engagé dans une démarche qualité, le **CER TALABOT** met à votre disposition un enseignant expert pour un groupe de **3** élèves maximum lors des **cours de maniabilité sur plateau**, et un groupe **3** élèves maximum lors des **cours de circulation**.

LES ENJEUX DE LA FORMATION AU PERMIS DE CONDUIRE



ENJEUX & OBJECTIFS

L'obtention du permis de conduire est devenue un outil social indispensable pour une très grande partie des jeunes de notre société. Au-delà du **plaisir de conduire**, l'utilisation d'un véhicule est souvent **indispensable** pour les études, le travail ou les loisirs.

>> ROULER EN SÉCURITÉ EST DONC UNE NÉCESSITÉ POUR TOUS.

L'objectif principal des écoles de conduite du réseau CER est **d'amener tout élève vers la réussite**, en transmettant à chacun la maîtrise de compétences en termes de **savoir-être, savoirs, savoir-faire et savoir-devenir**.

Apprendre à conduire est une **démarche éducative exigeante** devant être prise au sérieux et avec assiduité.

Comment sont évalués vos progrès ?

A l'aide de **grilles de progression** permettant de valider vos acquis !

L'enseignant évalue vos **savoirs comportementaux, techniques et environnementaux** au fil de votre apprentissage.

Des **évaluations** tout au long de votre parcours vous permettront également de **mesurer vos progrès** et ainsi vous présenter aux épreuves du permis de conduire lorsque **l'ensemble des compétences requises seront validées**.





TOUT SAVOIR SUR L'EXAMEN PRATIQUE DU PERMIS DE CONDUIRE

L'épreuve pratique de l'examen du permis de conduire est évaluée par un expert : **l'inspecteur du permis de conduire et de la sécurité routière**

L'évaluation réalisée par l'expert est basée sur des **textes réglementaires et instructions précises** qui en fixent les modalités.

Cette évaluation consiste en un **bilan des compétences** nécessaires et fondamentales devant être acquises pour une **conduite en sécurité**, car la conduite est un acte difficile qui engage une responsabilité forte.

L'expert s'attache à **valoriser vos acquis comportementaux** plutôt que vos faiblesses. Il réalise ainsi un **inventaire des points positifs et des points négatifs** restitués par rapport à une compétence donnée.

Un échange entre l'expert et vous peut s'instaurer au cours de l'épreuve.

A l'issue de l'épreuve, l'expert retranscrit de façon formelle ce bilan de compétences dans une **grille d'évaluation**.

CRITÈRES D'ÉVALUATION

- Réaliser un parcours empruntant des **voies à caractère urbain, routier et/ou autoroutier**
- **Suivre un itinéraire** ou vous rendre vers une destination préalablement établie, en vous guidant de **manière autonome**, pendant une durée globale d'environ cinq minutes
- Réaliser **une manœuvre**
- Procéder à la **vérification d'un élément technique** à l'intérieur ou à l'extérieur du véhicule et répondre à une **question en lien avec la sécurité routière** et à une question portant sur les notions élémentaires de premiers secours
- Appliquer les **règles du code de la route**, notamment les limitations de vitesse s'appliquant aux élèves conducteurs
- Adapter votre conduite dans un souci **d'économie de carburant** et de **limitation de rejet de gaz à effet de serre**
- Faire preuve de **courtoisie** envers les autres usagers, et notamment les plus vulnérables.

TOUT SAVOIR SUR L'ÉVALUATION DE DÉPART

Durée :
45 min

LES OBJECTIFS

L'évaluation de départ permet d'**estimer** le **nombre d'heures** dont l'élève aura besoin pour obtenir son permis de conduire dans les meilleures conditions d'apprentissage, et ainsi qu'une proposition chiffrée

LE MOYEN UTILISÉ



ORDINATEUR

Évaluation réalisée sans formateur
Évaluation **cognitive** effectuée sur le logiciel
ÉVAL + de ENPC

LES COMPÉTENCES EVALUÉES

- vos **prérequis** en matière de **connaissances des règles du code de la route** et en matière de conduite d'un véhicule ;
- vos expériences vécues en tant qu'usager de la route ;
- vos compétences **psychomotrices** ;
- vos **motivations**.

TOUT SAVOIR SUR L'ÉVALUATION DE DÉPART

Durée :
1h00

LES OBJECTIFS

L'évaluation de départ permet d'**estimer** le **nombre d'heures** dont l'élève aura besoin pour obtenir son permis de conduire dans les meilleures conditions d'apprentissage, et ainsi qu'une proposition chiffrée

LE MOYEN UTILISÉ



VÉHICULE

Évaluation réalisée avec formateur
Évaluation en **situation réelle** où le formateur utilise une grille d'évaluation

LES COMPÉTENCES EVALUÉES

- vos **prérequis** en matière de **connaissances des règles du code de la route** et en matière de conduite d'un véhicule ;
- vos expériences vécues en tant qu'usager de la route ;
- vos compétences **psychomotrices** ;
- vos **motivations**.



POURQUOI CHOISIR LA CONDUITE ACCOMPAGNÉE ?

1/ Se former dans la durée

Formation accessible **à partir de 15 ans** avec un passage d'examen **dès 17 ans et demi !**

PHASE 1 : FORMATION INITIALE

Une **évaluation** préalable
Une **formation théorique**
Un **examen théorique**
Une **formation pratique** (20h de cours minimum)

PHASE 2 : CONDUITE ACCOMPAGNÉE

Un **rendez-vous préalable** d'une durée minimum de 2h
Une phase de conduite d'un an minimum sur au moins **3000 km**, en compagnie d'un ou plusieurs accompagnateurs
Deux rendez-vous pédagogiques de 3h au cours de la phase de conduite

2/ Augmenter ses chances de réussite

74% de taux de réussite contre 55% pour la filière B traditionnelle
La conduite accompagnée garantie une **meilleure sécurité**





POURQUOI CHOISIR LA CONDUITE ACCOMPAGNÉE ?

3/ Les avantages

ASSURANCE

- Avantages tarifaires des compagnies d'assurance
- Surprime de la 1^{ère} année diminuée de 50%
 - Suppression de la surprime la 2^{ème} année si l'élève n'a occasionné aucun accident

PERMIS PROBATOIRE

Période probatoire réduite à 2 ans, au lieu de 3 pour les conducteurs issus de la formation traditionnelle

MOINS D'ACCIDENT

Quatre fois moins d'accidents que les conducteurs issus de la formation traditionnelle au cours des premières années de conduite

LES ACCOMPAGNATEURS DOIVENT

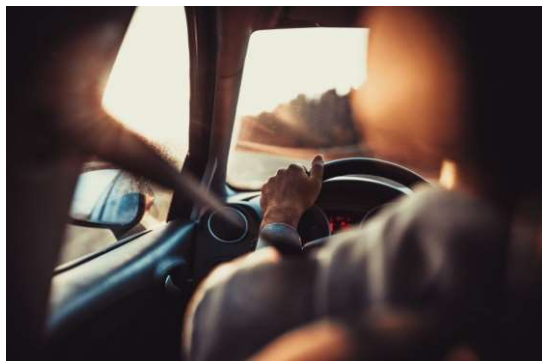
- être titulaire du permis B depuis au moins 5 ans sans interruption
 - obtenir l'accord de l'assureur
- ne pas avoir de condamnation pour certains délits (alcool, stupéfiants...)
- être mentionné dans le contrat signé avec l'école de conduite
- participer à l'évaluation de la dernière étape de la formation

DOCUMENTS À PRESENTER LORS D'UN CONTRÔLE ROUTIER

- le formulaire de demande de permis « 02 » ou sa copie
 - le livret d'apprentissage AAC
- le disque « Conduite Accompagnée » apposé à l'arrière du véhicule
- le permis de conduire de l'accompagnateur

BON À SAVOIR





APPRENDRE GRÂCE À LA CONDUITE SUPERVISÉE

QU'EST-CE QUE LA CONDUITE SUPERVISÉE ?

La conduite supervisée permet d'acquérir **plus d'expériences pratiques** en complétant sa formation initiale par une phase de conduite accompagnée.

>> C'est au terme de **20h de conduite minimum** avec l'enseignant que la Conduite Supervisée peut réellement commencer !

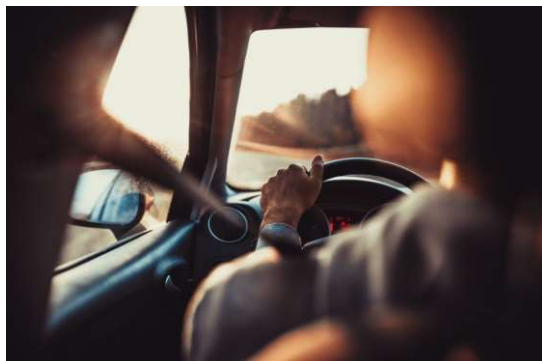
Elle débute par un **rendez-vous préalable** en présence de **l'enseignant** et **du futur accompagnateur**, au moment où l'enseignant estime que l'élève est **prêt à conduire** avec son accompagnateur. L'enseignant dispense alors ses conseils aux deux parties pour bien commencer la période de conduite accompagnée.

>> **1000 km** à parcourir pour **PRATIQUER** et **APPRÉHENDER SEREINEMENT** l'examen du permis de conduire !

LES AVANTAGES DE LA CONDUITE SUPERVISÉE ?

- Acquérir plus d'expériences de conduite & approfondir ses acquis
- Augmenter ses chances de réussite lors de l'examen pratique





APPRENDRE GRÂCE À LA CONDUITE SUPERVISÉE

LES CONDITIONS ?

- Avoir **18 ans ou plus**
- Obtenir l'**accord de l'assureur du véhicule**
- Avoir réussi l'**examen théorique** du code de la route
- Avoir suivi une **formation pratique** avec un enseignant expert de l'école de conduite (**20 heures minimum**)
- Bénéficier d'une **évaluation favorable** de la part de son enseignant de la conduite

QUAND CHOISIR LA CONDUITE SUPERVISÉE ?

- >> Au moment de votre **inscription**
- >> **Suite à un échec** lors de votre examen pratique

CONDITIONS POUR L'ACCOMPAGNATEUR

- Être titulaire du **permis B depuis au moins 5 ans** (sans interruption)
- Obtenir l'**accord de son assureur**
- **Figurer dans le contrat** signé avec l'école de conduite

A NOTER

Il est possible d'avoir plusieurs accompagnateurs, également hors du cadre familial.

INFOS COMPLÉMENTAIRES

Comme pour le permis B classique, la **période probatoire est de 3 ans** (6 points à l'obtention du permis et 12 points au bout de 3 ans sans infraction)

L'élève ne bénéficie par nécessairement de tarifs préférentiels en souscrivant son assurance « jeune conducteur »



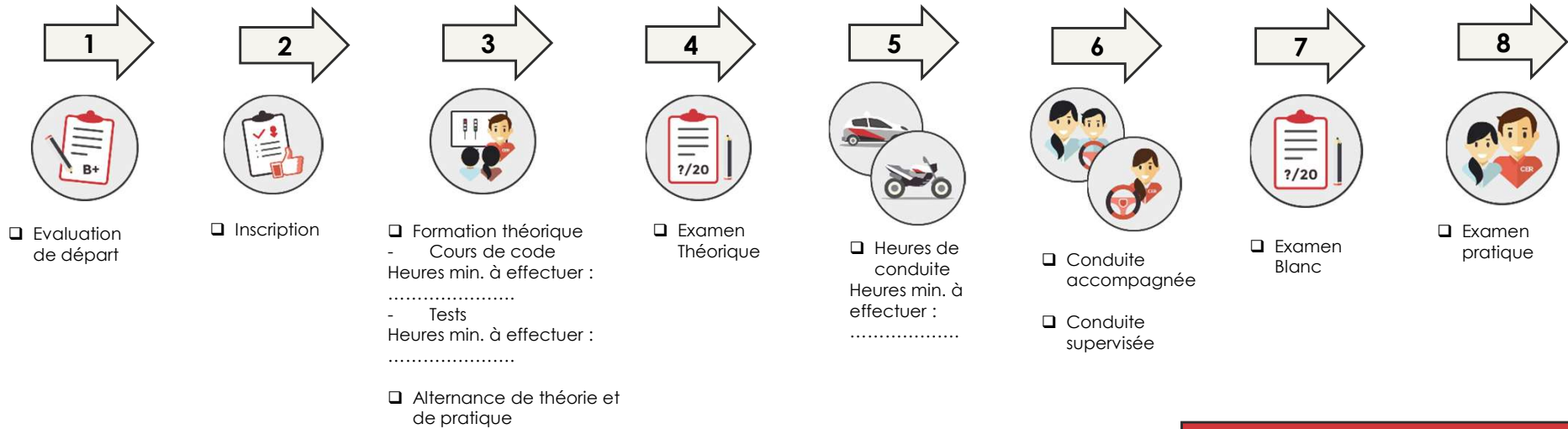
Parcours de formation

RENSEIGNEMENTS PERSONNELS DE L'ÉLÈVE

Nom :

Prénom :

Type de permis :



COURS OBLIGATOIRES

PARCOURS THÉORIQUE	PARCOURS PRATIQUE
La formation théorique portant sur des questions « d'entraînement au code » peut être suivie à votre rythme, soit : - dans l'école de conduite avec un support média ou avec un enseignant - via Internet (code en ligne CER)	Pendant la phase pratique, vous serez amené(e) à circuler : - en ville - en rase campagne - sur autoroute - de nuit

Votre présence est obligatoire pour les cours collectifs sélectionnés. Ces cours sont dispensés en présentiel par des enseignants de la conduite et de la sécurité routière titulaire d'une autorisation d'enseigner en cours de validité.

THÈMES :

- L'arrêt et le stationnement
- Les croisements et les dépassements
- La connaissance de la réglementation générale du permis de conduire
- L'éco-conduite
- Les priorités
- Les règles de circulation
- La signalisation
- Les comportements dans les tunnels
- La visibilité
- La prise de conscience des risques
- Le respect des autres usagers – Le partage de l'espace public

CER TALABOT

25A BOULEVARD TALABOT 30000 NIMES



HORAIRES DES COURS DE CONDUITE

MATIN

APRES MIDI

LUN.	8h00-12h00	13h00-19h00
MAR.	8h00-12h00	13h00-19h00
MER.	8h00-12h00	13h00-19h00
JEU.	8h00-12h00	13h00-19h00
VEN.	8h00-12h00	13h00-19h00
SAM.	8h00-13h00	MOTO UNIQUEMENT



HORAIRES DES TESTS DE CODE/BUREAU

APRÈS-MIDI

LUN.	15h00 – 18h00
MAR.	15h00 – 18h00
MER.	15h00 – 18h00
JEU.	15h00 – 18h00
VEN.	15h00 – 18h00



HORAIRES DES COURS DE CODE EN LIVE

APRÈS-MIDI

LUN.	
MAR.	
MER.	18H/18H30/19H
JEU.	18H/18H30/19H
VEN.	
SAM.	11H/11H30/12H

Nous pouvons vous remettre, sur simple demande, les éléments suivants :

- Une copie du règlement intérieur
- Le bilan annuel de nos résultats & taux de réussite par formation
- Une synthèse des résultats des questionnaires de satisfaction



**GARANTIES
FINANCIÈRES**

CONTACT

CER TALABOT

25A BOULEVARD TALABOT 30000 NIMES

Site internet : www.autoecole-talabot.com

Mail : contact@autoecole-talabot.com

Téléphone : 0466678144

RCS 797557162/APE 8553Z

SIRET 79755716200014

N° TVA INTRA : FR46 797557162

Nos horaires d'ouverture : LUNDI AU VENDREDI 15H A 19H

N° D'AGRÉMENT : E0203003230

CER 
C'EST RÉUSSIR